

Dieses Bauprojekt des Kantons Solothurn ist ein Beitrag zur Langsamverkehrs-Offensive Solothurn – und Region!



Bielstrasse | Bellach



Die Langsamverkehrs-Offensive Solothurn – und Region!(LOS!)

Um den Verkehrsproblemen der Agglomeration Solothurn besser begegnen zu können, soll der Langsamverkehr gezielt gefördert werden. Daher startete die Region Solothurn die Langsamverkehrs-Offensive. Dabei werden Planung und die baulichen Aktivitäten von Kanton und Gemeinden gezielt aufeinander abgestimmt. Informationen über die Schlüsselprojekte von LOS! finden Sie auf www.so-los.ch

repla
espace SOLOTHURN
savoir vivre

KANTON solothurn

Ein Schlüsselprojekt für LOS!

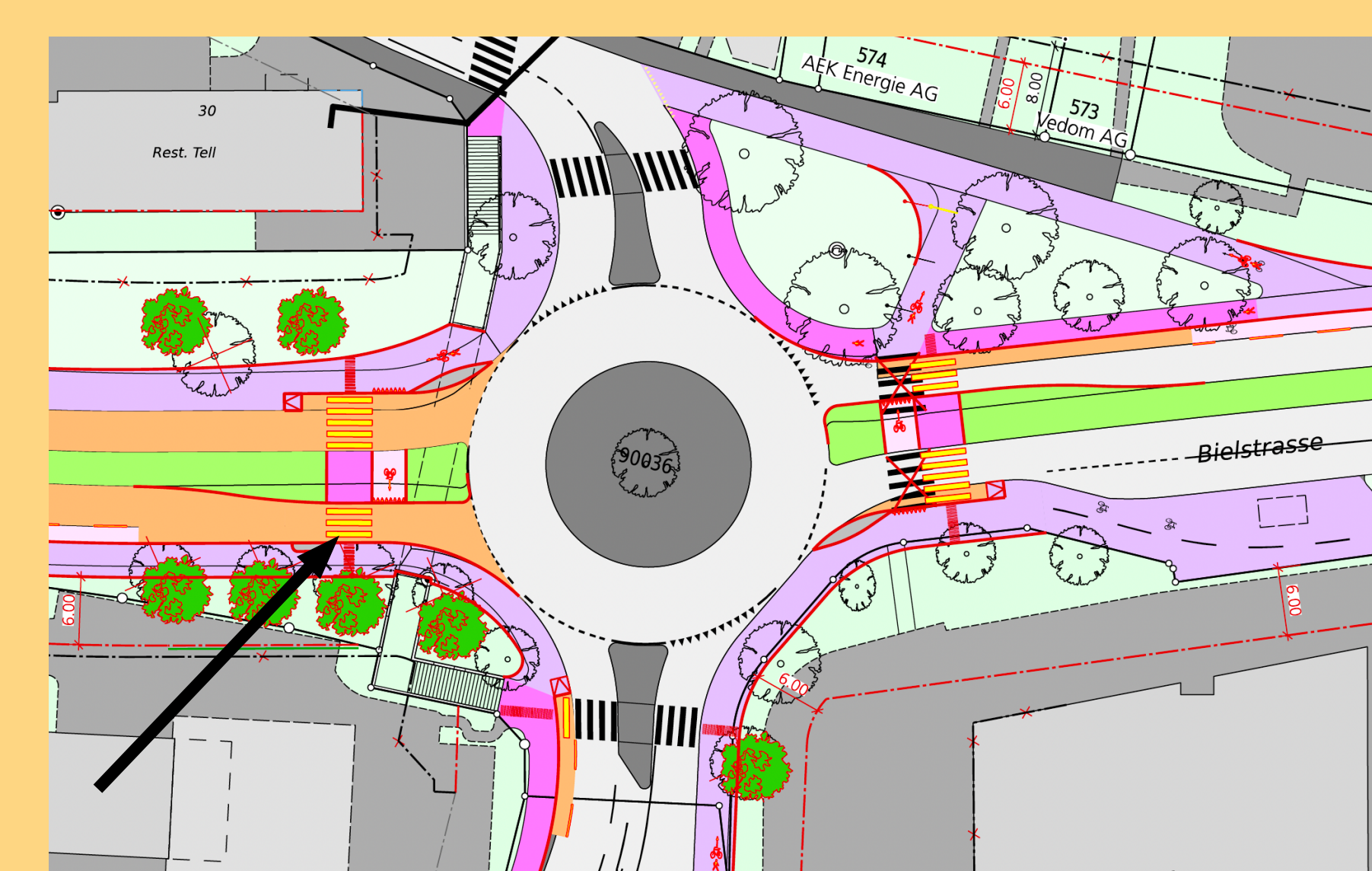
Heute enden die Radwege teilweise direkt am Kreisell, was zu gefährlichen Situationen führen kann. Deshalb werden nun im Rahmen der «Sanierung Bielstrasse» zahlreiche Verbesserungen für den Veloverkehr realisiert: Beim Kreisell Tell und beim Turbenkreisell werden die Nord-Süd-Velobeziehungen verbessert sowie die Auf- und Abfahrten den neuen Richtlinien angepasst. Der heutige, durchgehend von der Fahrbahn abgetrennte Rad-/Gehweg mit einer Breite von 1,75 m bis 3,50 m wird ersetzt durch einen mit einer Breite von 3,00 m (bei Carrosserie Hess AG und Denner AG nur je 2,75 m). Das Projekt umfasst Massnahmen der Agglomerationsprogramme Solothurn der 1. und der 3. Generation.

Verbesserungen

Für Velofahrende verbessert sich die Sicherheit vor allem in den Bereichen der beiden Kreisell. Zudem erleichtern die neuen Velofurten das Queren der stark befahrenen Bielstrasse. Für den Fussverkehr sind die neuen Fussgängerstreifen eine bedeutende Attraktivierung.

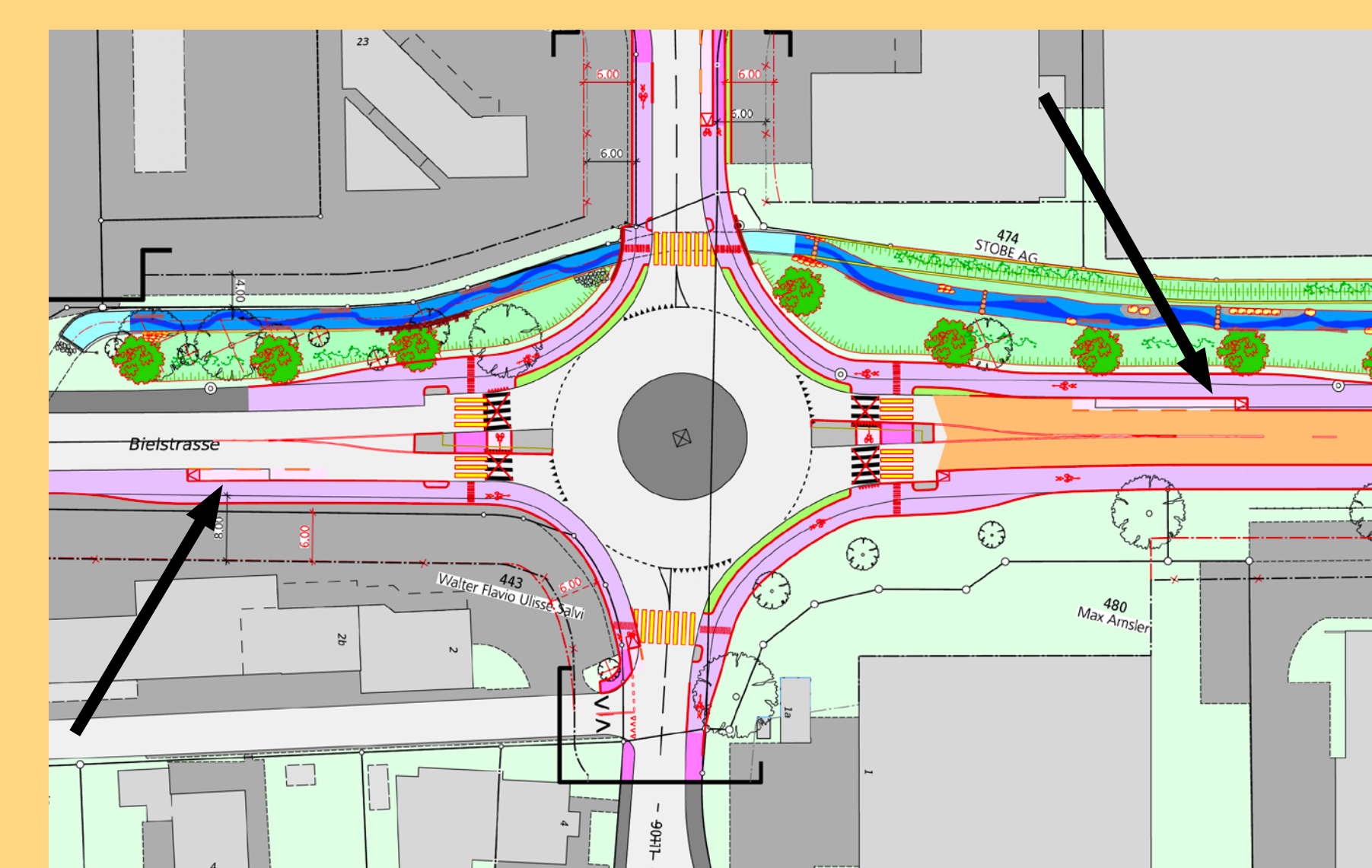
Fussgängerinnen und Fussgänger ...

... bekommen neue Fussgängerstreifen auf jenen Kreisell-Aus- und Einfahrten, wo sie bisher fehlten, z. B. beim Kreisell Tell.



Velofahrende ...

... profitieren von verbreiterten Rad-/Gehwegen und in den Bereichen der Kreisell von neu angeordneten Auf- und Abfahrten zum bzw. vom gemeinsamen Rad-/Gehweg.



Neu mit Velofurten

Zum Queren der Bielstrasse werden bei beiden Kreisell auf beiden Seiten Velofurten erstellt, ohne Ansätze im Bereich der Mittelinseln. Im Gegensatz zum Fussgängerstreifen erhalten Velofahrende hier jedoch keinen Vortritt.



Beispiel einer Velofurt
Oberhofstrasse, Solothurn

Langsamverkehr – schneller als Sie denken!