

**Dieses Bauprojekt der Stadt Solothurn
ist ein Beitrag zur Langsamverkehrs-Offensive
Solothurn – und Region!**



Umgestaltung Postplatz | Solothurn



Die Langsamverkehrs-Offensive Solothurn – und Region!(LOS!)

Um den Verkehrsproblemen der Agglomeration Solothurn besser begegnen zu können, soll der Langsamverkehr gezielt gefördert werden. Daher startete die Region Solothurn die Langsamverkehrs-Offensive. Dabei werden Planung und die baulichen Aktivitäten von Kanton und Gemeinden gezielt aufeinander abgestimmt. Informationen über die Schlüsselprojekte von LOS! finden Sie auf www.so-los.ch

repla
espace SOLOTHURN
savoir vivre

KANTON **solothurn**

Ein Schlüsselprojekt für LOS!

Zentral und direkt an der Aare liegend hat der Postplatz städtebaulich eine hohe Bedeutung. Bisher diente er vorwiegend als Autoparkplatz, und die Verkehrliche Situation war konfliktbeladen. Nun wurde das Verkehrsregime neu geregelt: Der Postplatz ist nun Teil einer grossen Begegnungszone und die Autoparkplätze wurden aufgehoben. Zudem wird der Platz baulich attraktiver und erhält einen zusätzlichen Zugang zur Aare. Die gesamte Umgestaltung ist eine Massnahme des Agglomerationsprogramms Solothurn der 3. Generation.

Verbesserungen

Die Umgestaltung zur Begegnungszone bedeutet nicht nur eine Attraktivierung für den Fussverkehr. Auch für den Veloverkehr wird es besser: Die Sperrung des Postplatzes für den motorisierten Individualverkehr und die Temporeduktion auf 20 km/h ermöglicht den Velofahrenden eine sicherere Durchfahrt.

Fussgängerinnen und Fussgänger ...

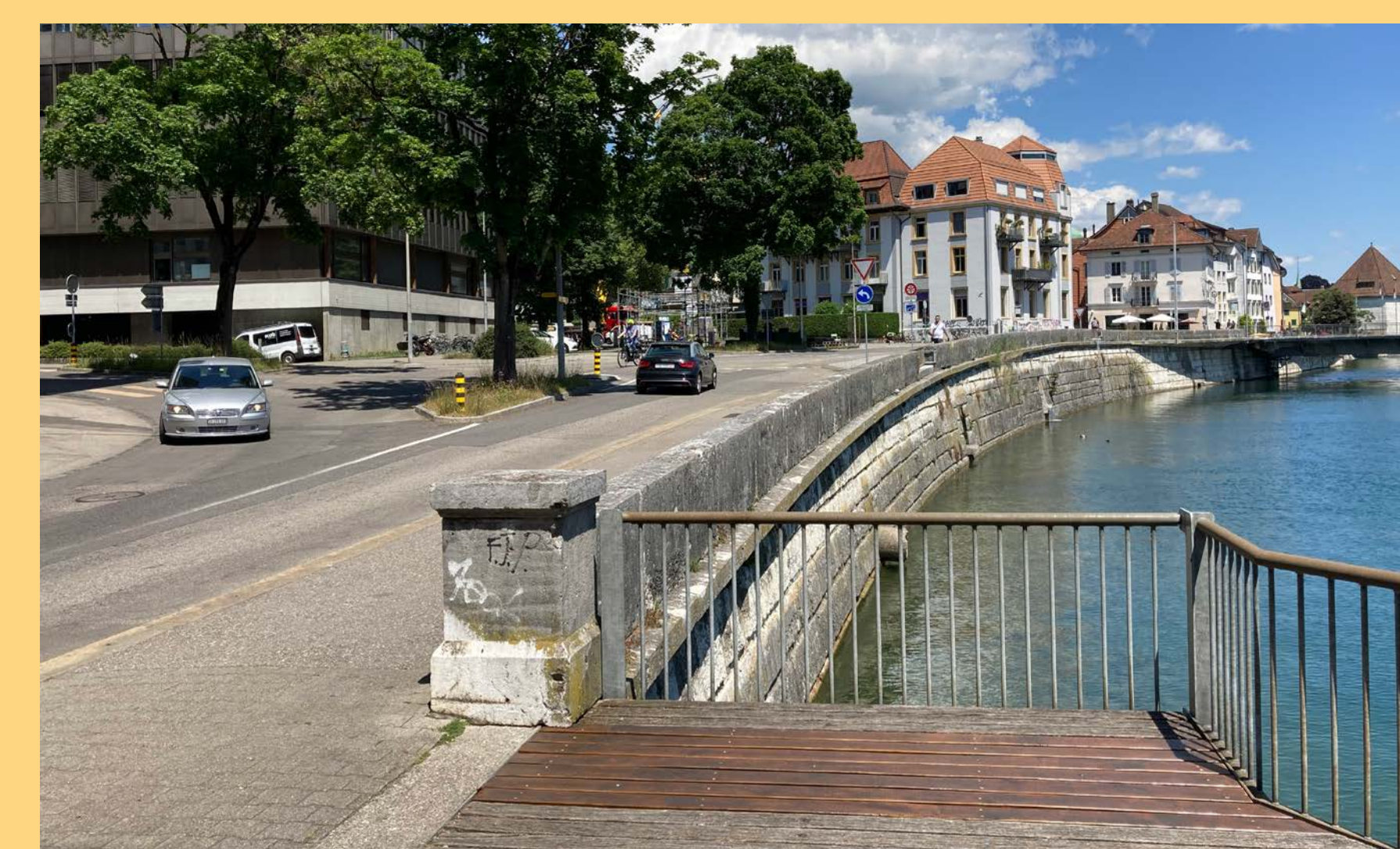
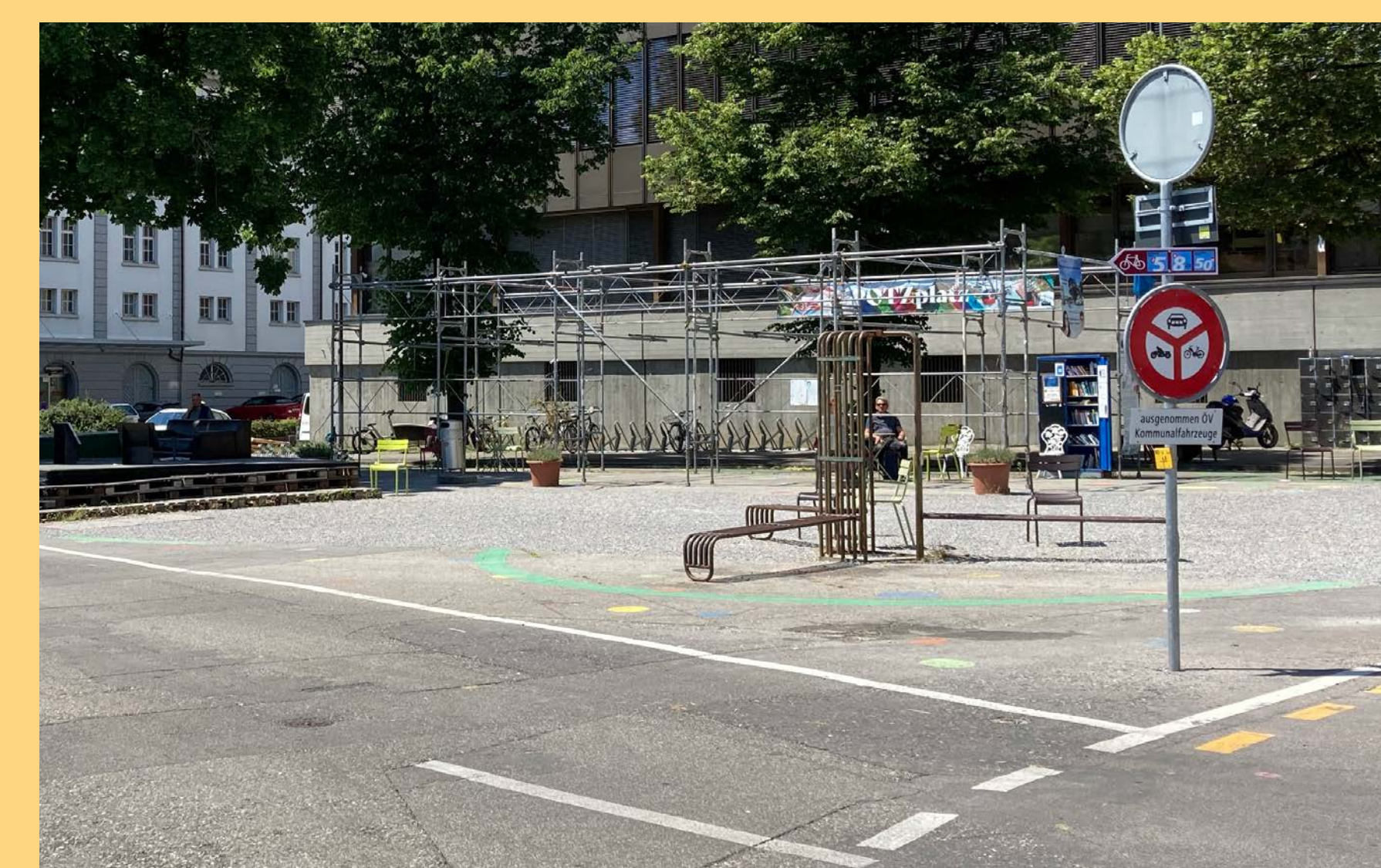
... haben in der Begegnungszone absolute Priorität. Hier steht das Flanieren im Vordergrund. Dank einem rücksichtsvollen Miteinander haben aber auch der Velo- und der öffentliche Verkehr ihren Platz.

Velofahrende ...

... profitieren von der vereinfachten Verkehrsführung und der Beschränkung auf Tempo 20 in der «Koexistenz-Zone» sowie von zusätzlichen Veloabstellmöglichkeiten vor dem Postgebäude.

Mehr Nähe zur Aare

Die bestehende Aareplattform bei der SBB-Brücke wird verlängert: auf wenigen Stufen gelangt man in Zukunft hinab aufs Aare-Niveau und kann die Nähe zum Wasser nach Lust und Laune geniessen.



3 Fotos aus Testphase Juni 2022

Langsamverkehr – schneller als Sie denken!