



# REHKITZRETTUNG MIT DROHNEN

## Pilotversuch repla espace Solothurn



Ausgangslage

Ziele des 2. Pilotversuchs

Ergebnisse

Eingesetzte Mittel

Kostenschätzung ganzes Repla-Gebiet

Aufgaben Trägerschaften



# Ausgangslage

## 1. Pilotversuch Bucheggberg 2016 / 2017

- Methode zuverlässig
- Aufwand relativ hoch
- Potential für Weiterentwicklung





## Ziele 2. Pilotversuch 2018 / 2019 durch repla espace SOLOTHURN, unterstützt durch MJPL

- Ablauf vereinfachen
- Administrationskosten senken
- Flächenleistung der Piloten steigern



## Ergebnisse

	2018	2019
Geflogene Fläche	150 ha	370 ha
Gerettete Kitze	33	41
Einsatzstunden Piloten	70	140
Kosten Piloten* (CHF)	2'465.-	4'201.50
Kosten Administration (CHF)	7'488.05	8'549.40

\* 30.- / Stunde, inkl. Anfahrtsweg (ab Wohnort)





# Eingesetzte Mittel

## Übersichtskarten pro Jagdrevier (GELAN-Daten)

- Kosten  
Ersterstellung  
pro Jagdrevier:  
Ca. CHF 300.-
- Kosten  
Aktualisierung  
pro Jagdrevier:  
Ca. CHF 200.-
- Druckkosten:  
Ca. CHF 25.- / m<sup>2</sup>

**Legende**

Teilprojekt: GEM-Geländedaten Mittelland-Ruch-Tellbach, Hauptversion 9, 4594 Lütterswil

**Kulturen**

- Dauerweide
- Wenig intensiv genutzte Weide
- Eherativ genutzte Weide
- Bewirtschaftungsgebiet

**Plangrundlagen gemäss AVZ und Zonenplan**

- Gebäude
- Grenzbau
- Weid
- Übrige bewaldete Fläche
- Heide
- Bewaldungszone
- Länderschaf
- Buslinie

Kanton Solothurn

Gemeinden im Jagdrevier  
Aetigkofen  
Biezwil  
Lütterswil-Gächliwil  
Messen  
Unterramsen

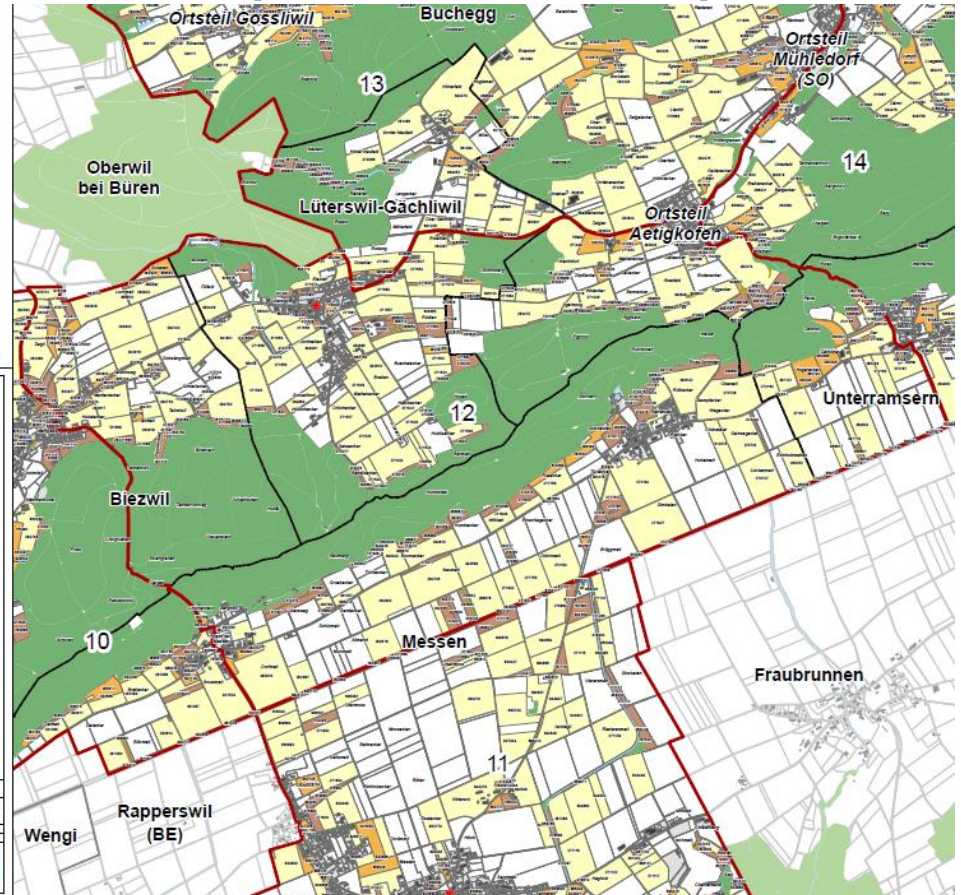
**Rehkitzrettung mit Drohnen 2019**  
**Jagdrevier 12: Lütterswil**

Verwendung nur für internen Gebrauch!

Situation 1 : 10'000

Blatt	21840 / 3
Projekt	
Stand	
Gezeichnet	
Überarbeitet	

www.bsb-partner.ch  
 BSB-Partner  
 Ingenieure und Planer







# Eingesetzte Mittel Meldeblätter für Jagdleiter und Drohnenpiloten

- Kosten Auswertung und Erstellung der Spesenrapporte pro Jahr: Ca. CHF 1'000.-



## Rapport Drohneneinsätze 2019 (Drohnenpilot)

Revier: .....  
 Datum: ..... Uhrzeit (von / bis): .....  
 Drohnenpilot:.....  
 Fläche Total .....

Unterschrift Jagdleiter / Kontaktperson des Reviers:  
 .....

Der Rapport bleibt als Beleg beim Drohnenpilot.



## Rapport Drohneneinsätze 2019 (Jagdleiter)

Revier: .....  
 Datum: ..... Uhrzeit (von / bis): .....  
 Jagdleiter:.....  
 Drohnenpilot:.....

Landwirt	Bewirtschaftungseinheit Nr./Name	GEOID
.....	.....	.....
.....	.....	.....
.....	.....	.....
.....	.....	.....
.....	.....	.....
.....	.....	.....
.....	.....	.....
.....	.....	.....
.....	.....	.....
.....	.....	.....
.....	.....	.....
.....	.....	.....

Fläche Total ..... Helfer Jägerschaft (inkl. Jagdleiter) .....  
 Entdeckte Rehkitze ..... Vermählte Rehkitze .....

Bemerkungen:.....  
 .....

Unterschrift Jagdleiter / Kontaktperson des Reviers:  
 .....

Abgabe des Rapportes zusammen mit den Karten bis 31. Juli 2019 an  
 BSB + Partner, Leutholdstrasse 4, 4562 Biberist



## Flächen 2019 ganzes Repla-Gebiet (Extensiv und wenig intensiv genutzte Wiesen, Dauerwiesen)

	Potentielle Flächen	Flächen im Pilotprojekt 2019
Bucheggberg (7 Reviere)	534 ha	534 ha
Leberberg (9 Reviere)	951 ha	368 ha
Wasseramt (7 Reviere)	358 ha	-
<b>Total</b>	<b>1'843 ha</b>	<b>902 ha</b>





## Aufwand 2020

- Kosten der Drohnenpiloten: < CHF 10'000.-
- Kosten Administration: Ca. CHF 8'000.-  
(Abrechnung Piloten, Nachführung der Pläne\*, Optimieren der Spesenformulare, Information Landwirte mit Brief o.ä. usw.)

\*Oberer Leberberg = Grundaufwand (erstmaliges Erstellen der Karten),  
Restliche Gebiete = Nachführungsaufwand (aktualisieren der Karten)



## Aufgaben / Weiteres Vorgehen der Trägerschaften\*

- Lancieren und organisieren des Projekts
- Gespräche mit Jagdrevieren / Jagdleiter
- Sicherstellung der Finanzierung / Abrechnung mit Piloten
- Drohnenpiloten suchen (evtl. über den Verband)
- Bereitstellung der Hilfsmittel

**Die Unterlagen und Erfahrungen von repla espace Solothurn stehen zur Verfügung!**

\*(Arbeitsgruppe Vernetzungsprojekt, Landwirtschaftlicher Bezirksverein etc.)





Fragen?



**Besten Dank!**