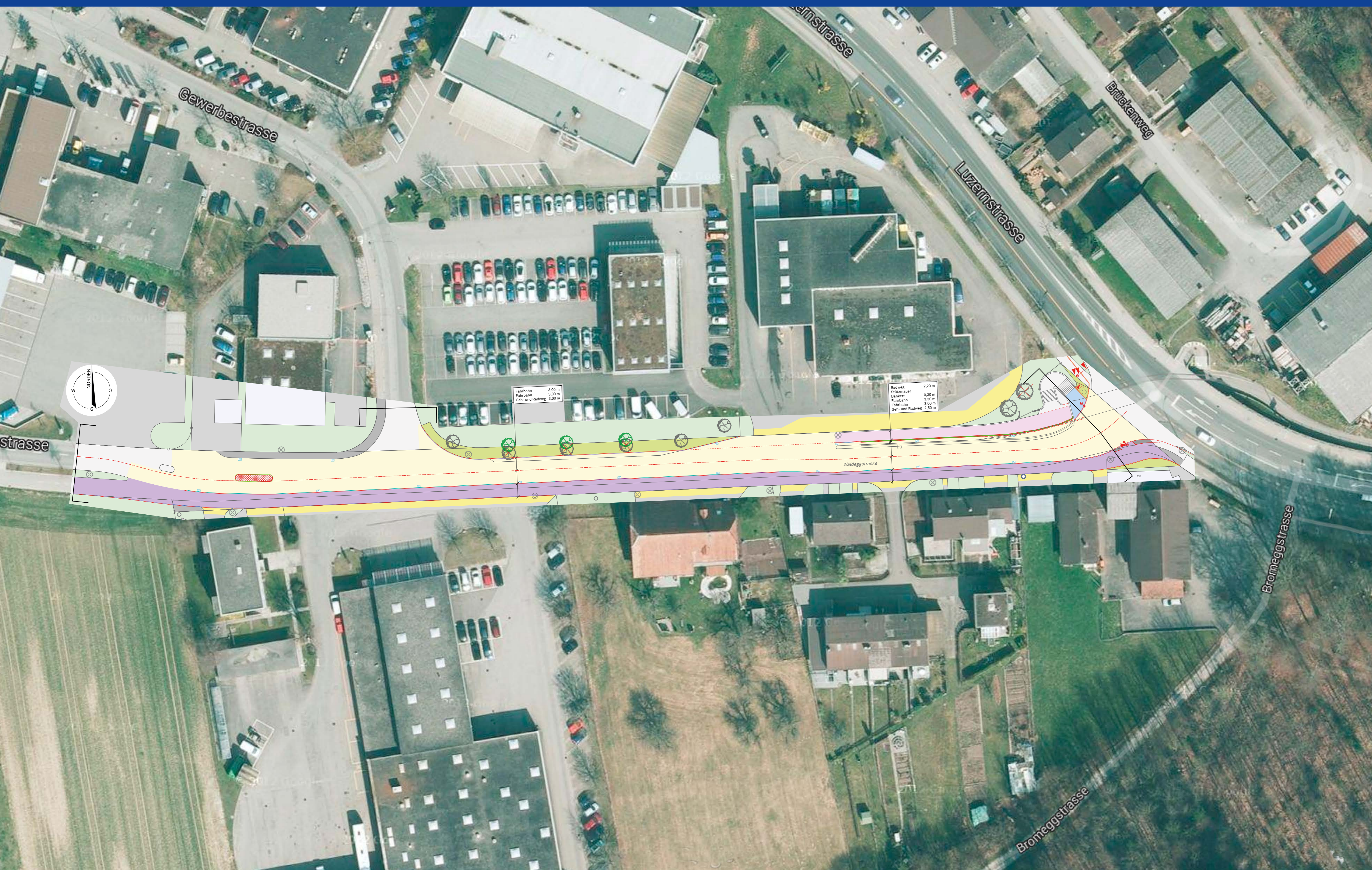


**Dieses Bauprojekt der Gemeinde Zuchwil
ist ein Beitrag zur Langsamverkehrs-Offensive
Solothurn – und Region!**



Fuss- und Radweg Waldeggstrasse | Zuchwil



Die Langsamverkehrs-Offensive Solothurn – und Region! (LOS!)

Um den Verkehrsproblemen der Agglomeration Solothurn besser begegnen zu können, soll der Langsamverkehr gezielt gefördert werden. Daher startete die Region Solothurn die Langsamverkehrs-Offensive. Dabei werden Planung und bauliche Aktivitäten von Kanton und Gemeinden gezielt aufeinander abgestimmt. Informationen über die Schlüsselprojekte von LOS! finden Sie auf www.so-los.ch

repla
espace SOLOTHURN
savoir vivre

KANTON solothurn

Ein Schlüsselprojekt für LOS!

Auf einem Teil der Waldeggstrasse wird der bisherige Radstreifen ersetzt durch einen getrennt geführten Fuss- und Radweg. Der Normalquerschnitt im westlichen Bereich misst 3 m für den Fuss- und Radweg sowie 6 m für die Fahrbahn. Im östlichen Bereich, entlang der bestehenden Rampe der «Fuss- und Velounterführung Luzernstrasse», ist keine Aufweitung möglich. Deshalb wird hier der neue Fuss- und Radweg nur 2,5 m breit, damit Autos und Lastwagen konfliktfrei kreuzen können. Weil dieses Projekt als Massnahme des Agglomerationsprogramms Solothurn realisiert wird, übernimmt der Bund 40% der Kosten.

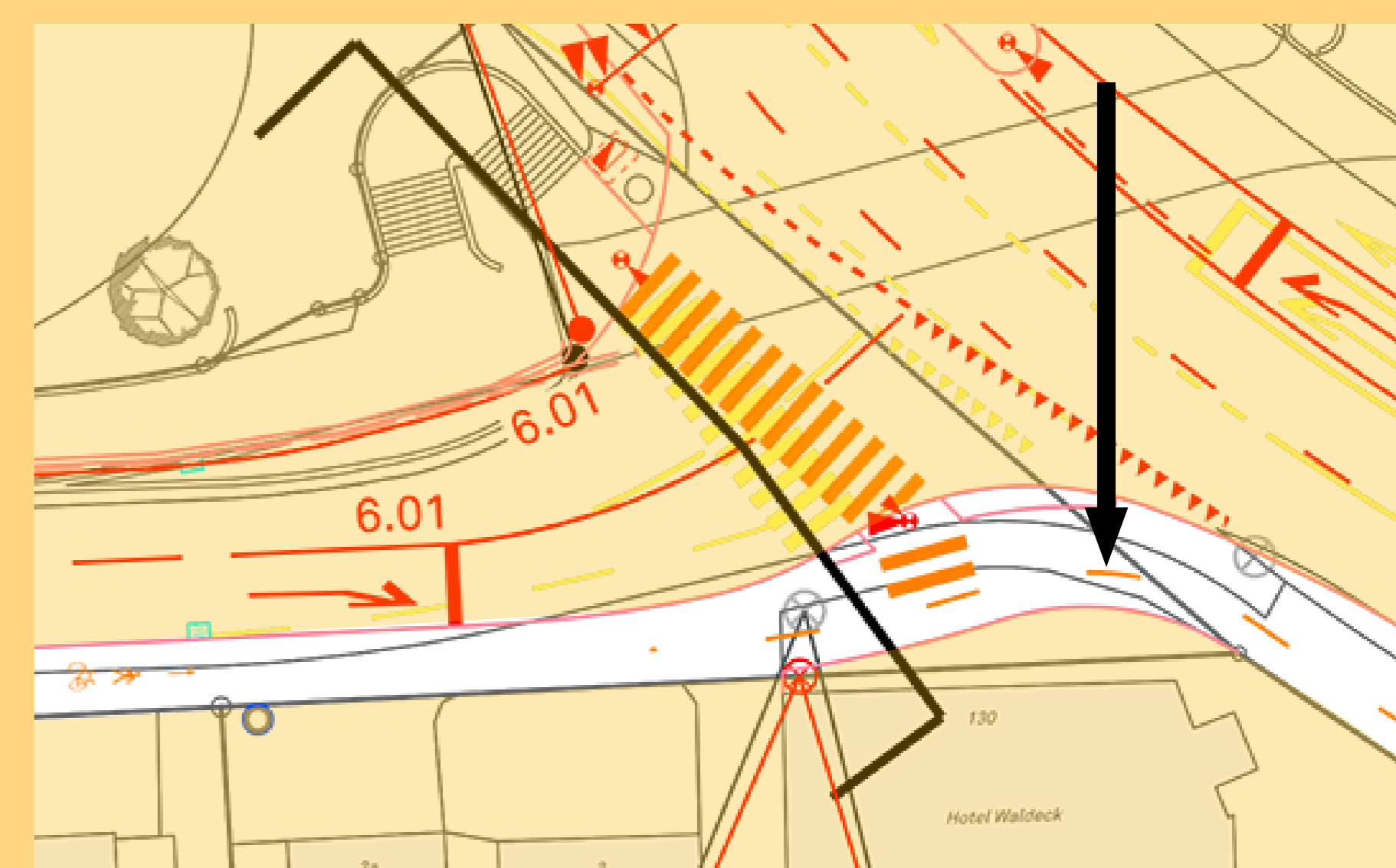
Verbesserungen

Die Realisierung des getrennt geführten Fuss- und Radwegs erhöht die Verkehrssicherheit und die Attraktivität des Langsamverkehrs in Zuchwil. Auch der Zugang zum «Naherholungsgebiet Emmeufer» wird erleichtert.

Der neue Fuss- und Radweg führt entlang der Waldeggstrasse **ab der Einmündung in die Luzernstrasse bis zum bereits bestehenden Fuss- und Radweg** in Richtung Birchi-Zenter und Solothurn.



Auf dem geraden Abschnitt braucht es **keine Trennlinie zwischen Fuss- und Veloweg**. Nur in der Einmündung Luzernstrasse sowie beim Anschluss an den bestehenden Fuss- und Veloweg wird eine Trennlinie markiert, da hier die Sicht teilweise eingeschränkt ist.



Neue Veloroute

Die neue Strecke wird Teil der neuen lokalen Veloroute 802 (Wasseramt-Route), die von Solothurn via Subingen weiter in Richtung Burgäschisee führen wird.



Langsamverkehr – schneller als Sie denken!