

Karte Nr. 19

Massnahmen Langsamverkehr

Vorleistung  
A-Liste B-Liste  
C-Liste

M 5.1: Erhöhung der Sicherheit auf Kantonsstrassen

- 5.1.01 Hubersdorf – Günsberg (Günsbergstrasse – Solothurnstrasse)
- 5.1.02 Riedholz – Hubersdorf (Günsbergstrasse)
- 5.1.03 Zuchwil (Luterbachstrasse)
- 5.1.04 a Derendingen (Hauptstrasse – Biberstrasse)
- 5.1.04 b Kriegstetten (Hauptstrasse – Recherswilstrasse/Gerlafingenstrasse)
- 5.1.04 c Recherswil (Hauptstrasse)
- 5.1.04 d Luterbach (Derendingenstrasse – Hauptstrasse – Deürgenstrasse)
- 5.1.05 Bellach (Kreisli Bielstrasse / Gurzelstrasse / Teilsstrasse)
- 5.1.06 Biberist (Kreuzung Engenstrasse / Bleichenbergstrasse)
- 5.1.07 Luterbach (Kreisli Zuchwilerstrasse / Jurastrasse / Lachen-Rüti / Bahnhüterführung)
- 5.1.08 Luterbach (Kreuzung Derendingenstrasse / Friedhofstrasse / Bahnhofstrasse)
- 5.1.09 Südlich von Derendingen (Einmündung Hauptstrasse / Waldweg)
- 5.1.10 Langendorf (Kreuzung Langendorstrasse / Weissensteinstrasse / Stockmattstrasse)
- 5.1.11 Kriegstetten – Gerlafingen (Autobahnbrücke)
- 5.1.12 Gerlafingen (Haupt- / Kriegstettenstrasse, Kreisli Eisenhammer – Grützbach)
- 5.1.13 Derendingen (Knoten Hauptstrasse / Widligasse / Kirchgasse)
- 5.1.14 Langendorf (Rüttenenstrasse)
- 5.1.15 Deürgen – Luterbach (Lachen-Rüti / Luterbachstrasse)
- 5.1.16 Hubersdorf (Günsbergstrasse, Abzweigung Schulhausstrasse bzw. Abzweigung Mittelheidestrasse)

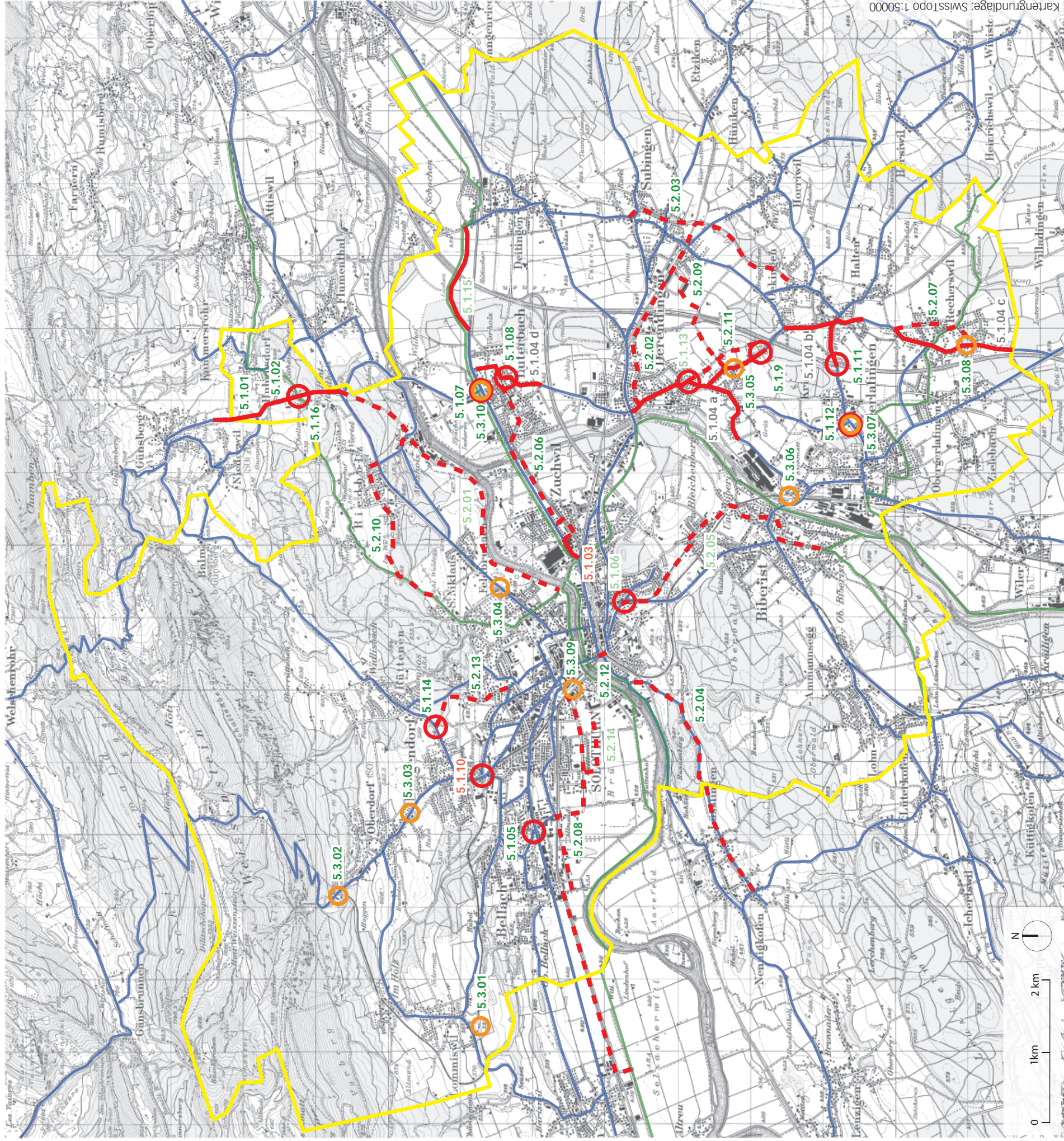
M 5.2: Alternativrouten auf Strassen mit geringem motorisiertem Verkehr

- 5.2.01 Kreuzung Hinteres Riedholz – Altsholz – Aare – Solothurn
- 5.2.02 Derendingen – Subingen
- 5.2.03 Subingen – Oekingen – Kriegstetten
- 5.2.04 Nennigkofen – Lüsslingen – Hummerweg – Solothurn
- 5.2.05 Biberist – Bleichenberg – Solothurn
- 5.2.06 Zuchwil – Luterbach (Luterbachstrasse – Nordstrasse – Gartenstrasse – Asterweg – Veichenweg – Luterbachstrasse – Solothurnstrasse)
- 5.2.07 Recherswil (Stockleienstrasse – Käserstrasse – Ribbachstrasse – Willadingenstrasse – Südstrasse)
- 5.2.08 Solothurn (Bahnhof West) – Sezach (Segetzstrasse – Brühlstrasse – Mutenweg – Almersstrasse – Pappeweg – Witstrasse)
- 5.2.09 Subingen – Derendingen Süd (Industriestrasse – Rütliackerweg – Brücke über Autobahn – Lindenstrasse)
- 5.2.10 Feldbrunnen – Riedholz (Riedholzstrasse – Weierrainstrasse – Gartenweg – Wallerholzstrasse – Mattenstrasse – Tannenstrasse)
- 5.2.11 Derendingen Süd (Kirchgasse – Weg durch den Wald)
- 5.2.12 Solothurn Verbindung Domachenstrasse – Zuchwilstrasse
- 5.2.13 Langendorf – Rüttenen – Solothurn (Rüttenenstrasse – Obere Steingrubenstrasse – Bergstrasse)
- 5.2.14 Solothurn (Weststadt)

M 5.3: Verbesserung der Zugänge zu den ÖV-Haltepunkten für den Fussverkehr

- 5.3.01 Lommiswil (BLS Station Lommiswil)
- 5.3.02 Oberdorf (BLS Station Oberdorf)
- 5.3.03 Oberdorf (Mühlbrücke)
- 5.3.04 Feldbrunnen (SBB Station St. Katharinen)
- 5.3.05 Derendingen (Linde)
- 5.3.06 Biberist (Emmenbrücke)
- 5.3.07 Gerlafingen (Fluryhof)
- 5.3.08 Recherswil (Freiheit)
- 5.3.09 Solothurn (Westbahnhof)
- 5.3.10 Bahnunterführung in Luterbach

- Massnahme zur Erhöhung der Sicherheit auf Kantonsstrassen
- Massnahme zur Erhöhung der Sicherheit an Kreuzungen
- Massnahme mit Alternativroute auf Strassen mit geringem MVV
- Massnahme zu ungenützendem FG-Zugang zu ÖV-Haltestellen
- Alltagsnetz Velo
- Freizeitnetz Velo
- Perimeter Agglomeration Solothurn



Kartengrundlage: Swisstopo 1:50000