

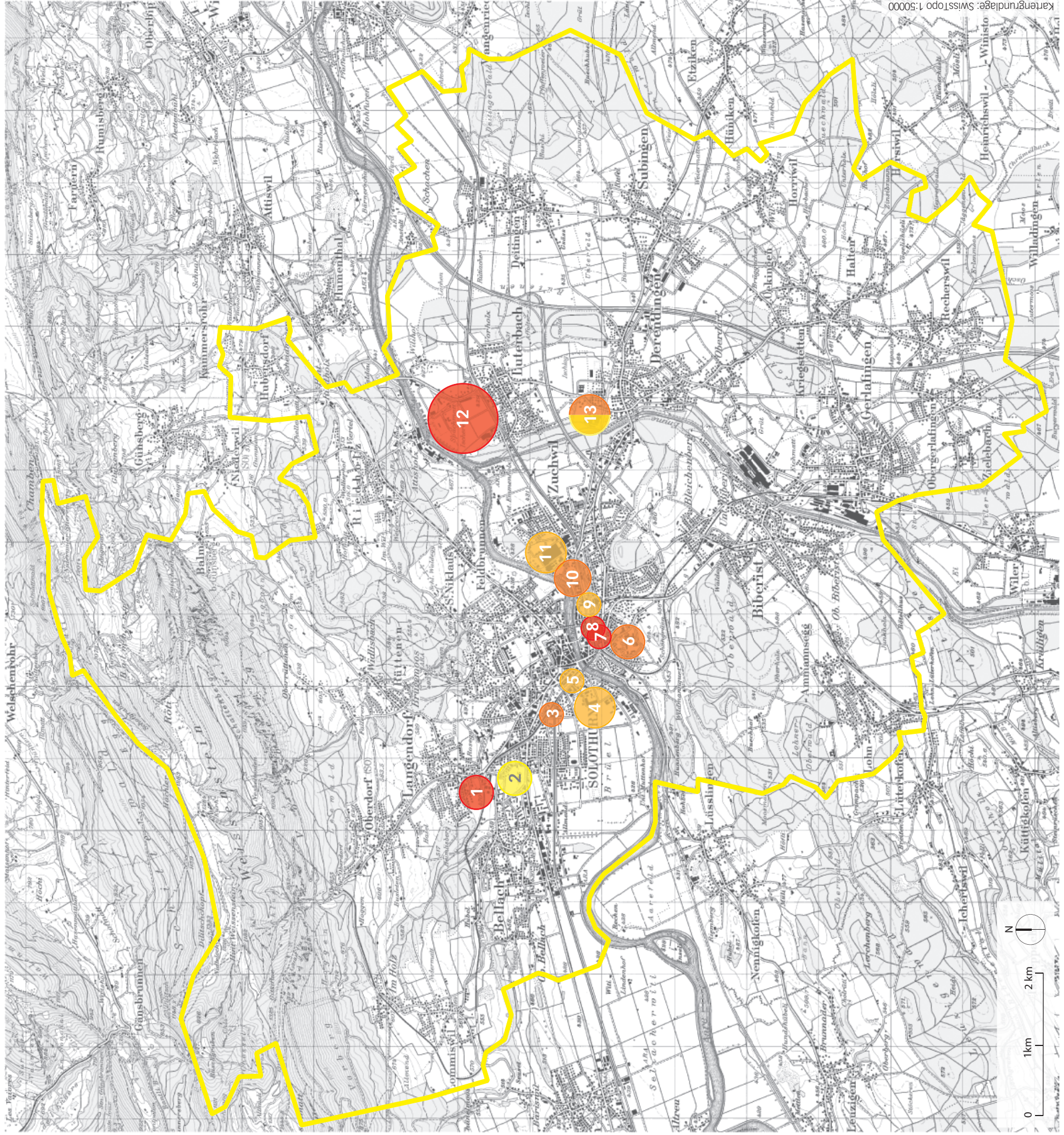
Karte Nr. 13

Verkehrintensivste Anlagen

- 1 Ladendorf PA
- 2 Trittbachhof PA
- 3 Knoten Bielstrasse PA
- 4 Oberhof/Unterhof PA
- 5 Westbahnhof PA
- 6 Bürgerspital PA
- 7 Zuchwilerstrasse Südpark PA
- 8 Hauptbahnhof West PA
- 9 Hauptbahnhof Ost PA
- 10 Zeughaus/Synthes PA
- 11 Sultex Wohnen/Arbeiten PA
- 12 HVZ GA
- 13 Scintilla-Areal PA/GA

Perimeter Agglomeration Solothurn

- Geeignet: Planung abgeschlossen (keine weiteren Bedingungen)
- Hohe Eignung: gewisse Bedingungen sind noch zu erfüllen
- Bedingt geeignet: umfassendere Abklärungen sind nötig
- Kaum geeignet



Kartengrundlage: Swisstopo 1:50000