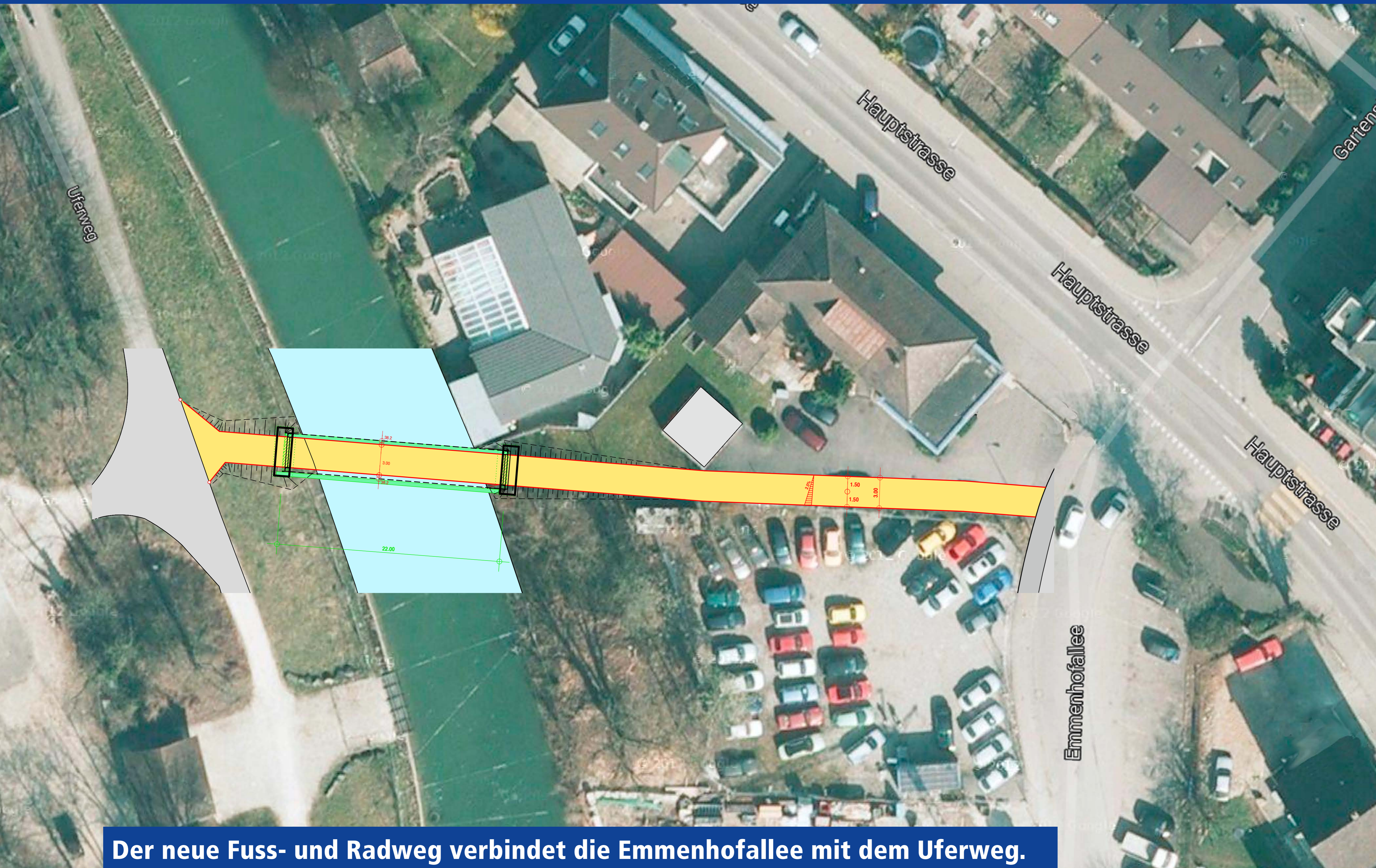


Dieses Bauprojekt der Gemeinde Derendingen ist ein Beitrag zur Langsamverkehrs-Offensive Solothurn – und Region!



Fuss- und Radweg mit Kanalbrücke | Derendingen



Der neue Fuss- und Radweg verbindet die Emmenhofallee mit dem Uferweg.

Die Langsamverkehrs-Offensive Solothurn – und Region!(LOS!)

Um den Verkehrsproblemen der Agglomeration Solothurn besser begegnen zu können, soll der Langsamverkehr gezielt gefördert werden. Daher startete die Region Solothurn die Langsamverkehrs-Offensive. Dabei werden Planung und die baulichen Aktivitäten von Kanton und Gemeinden gezielt aufeinander abgestimmt. Informationen über die Schlüsselprojekte von LOS! finden Sie auf www.so-los.ch

repla
espace SOLOTHURN
savoir vivre

KANTON **solothurn**

Ein Schlüsselprojekt für LOS!

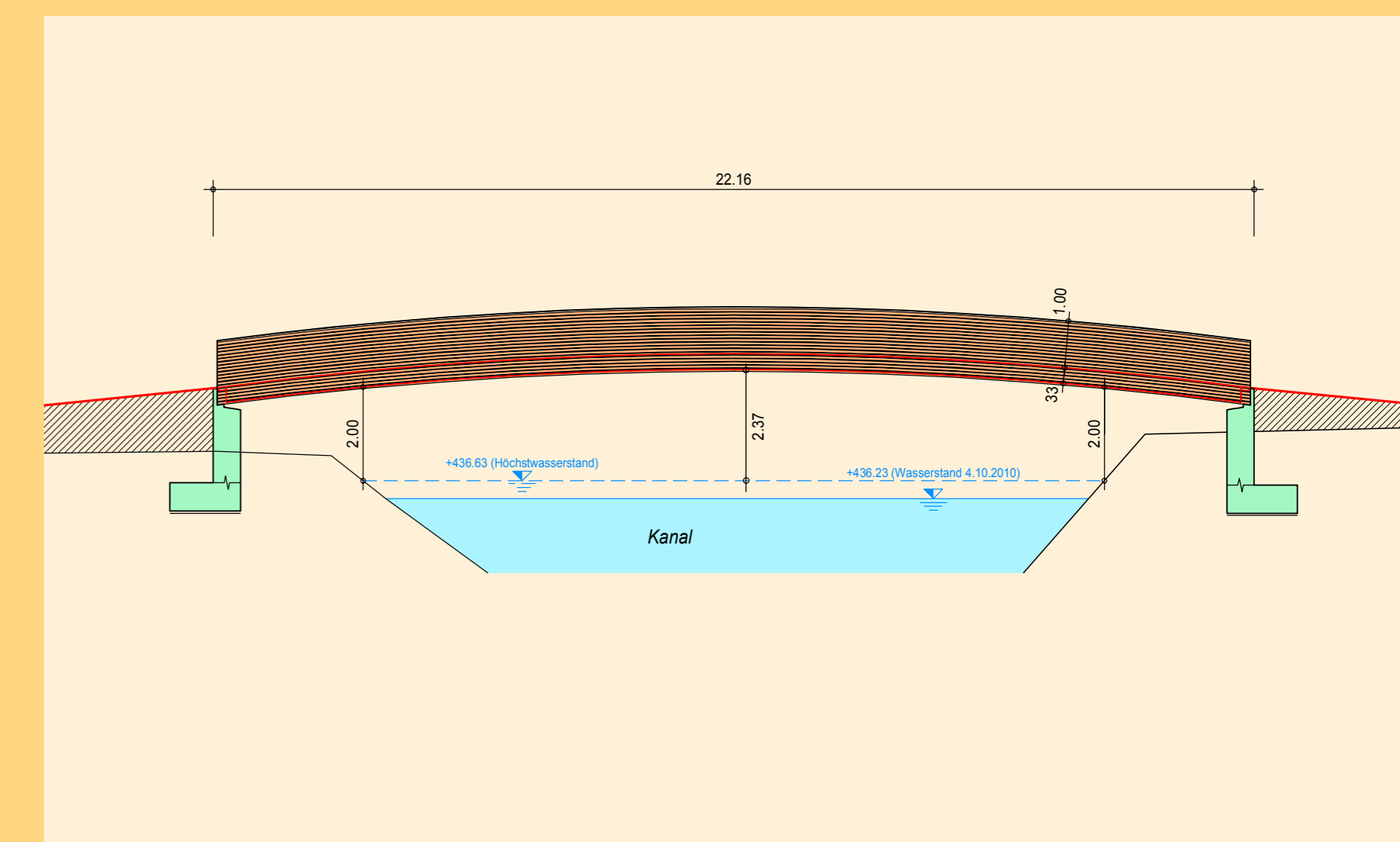
Der Bau der Brücke über den Emmenkanal ermöglicht die Führung des Velowegs abseits vom verkehrsorientierten Strassennetz. Er verbessert die Verbindung vom Äusseren Wasseramt via Oberstufenzentrum OZ13 nach Solothurn und erlaubt es, diese als Wasseramt-Route zu signalisieren. Da auf dieser Route der für Velofahrende heikle Knoten auf dem Kreuzplatz umfahren werden kann, profitieren die Velofahrenden nicht nur in der Freizeit, sondern auch im Alltag von diesem Schlüsselprojekt. Weil es als Massnahme des Agglomerationsprogramms Solothurn realisiert wird, übernimmt der Bund 40% der Kosten von ca. 300 000 Franken.

Verbesserungen

Die Realisierung des 3m breiten Fuss- und Radwegs mit der Brücke über den Emmekanal erhöht die Verkehrssicherheit und die Attraktivität des Langsamverkehrs in Derendingen. Auch der Zugang zum «Naherholungsgebiet Emmeufer und -kanal» wird erleichtert.

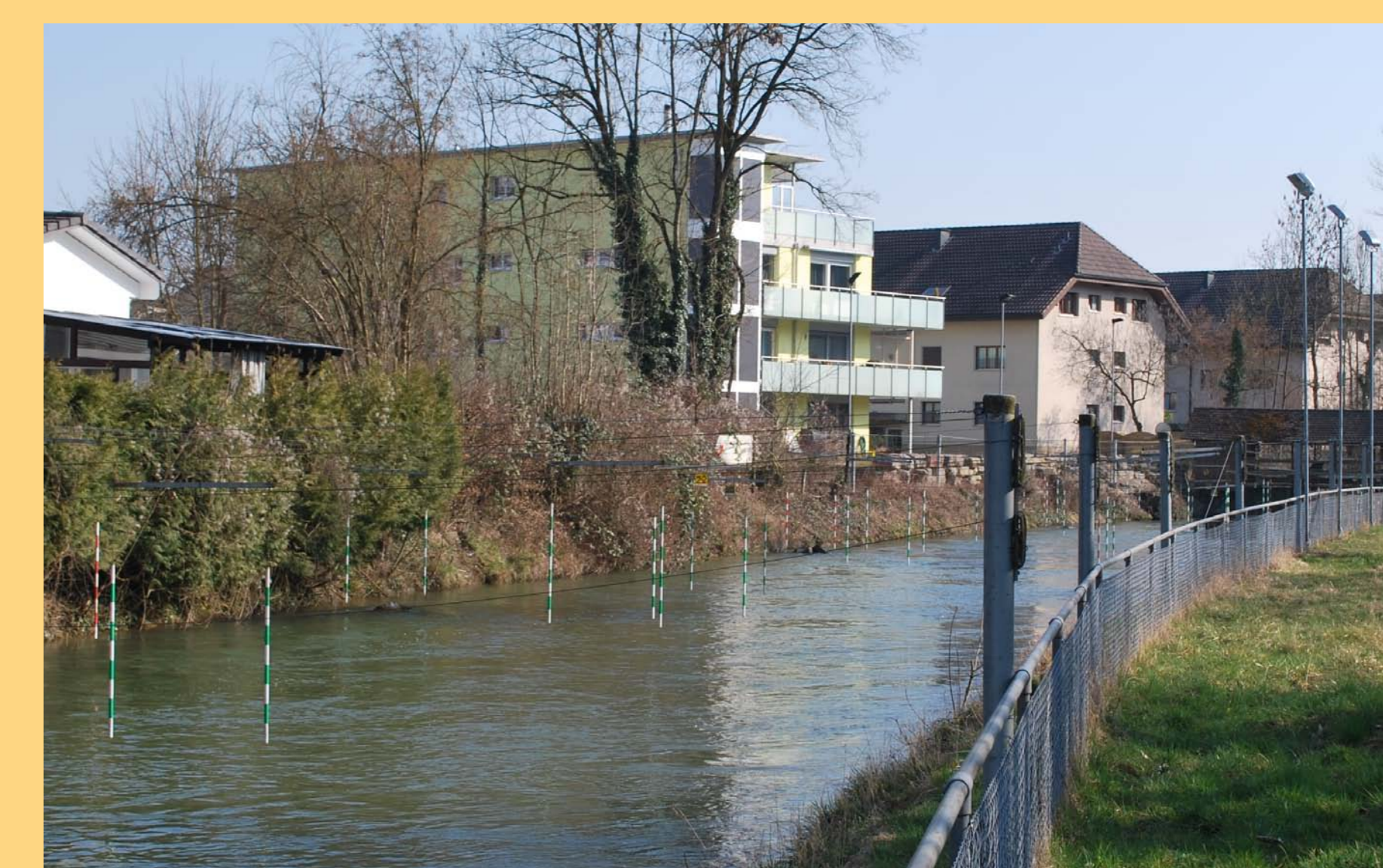
Neue Brücke über Emmenkanal

Die vorgefertigte Brücke wird aus Schweizer Holz hergestellt und eine Spannweite von über 20m aufweisen.



Keine Brückenpfeiler

Die Slalomstrecke der Solothurner Kajakfahrer bleibt erhalten, weil die Durchfahrts Höhe unter der neuen Brücke mehr als 2m betragen wird.



Neue Veloroute

Die neue Strecke wird Teil der neuen lokalen Veloroute 802 (Wasseramt-Route), die von Solothurn via Subingen weiter in Richtung Burgäschisee führen wird. Ihre Signalisation erfolgt im Sommer 2015.



Langsamverkehr – schneller als Sie denken!