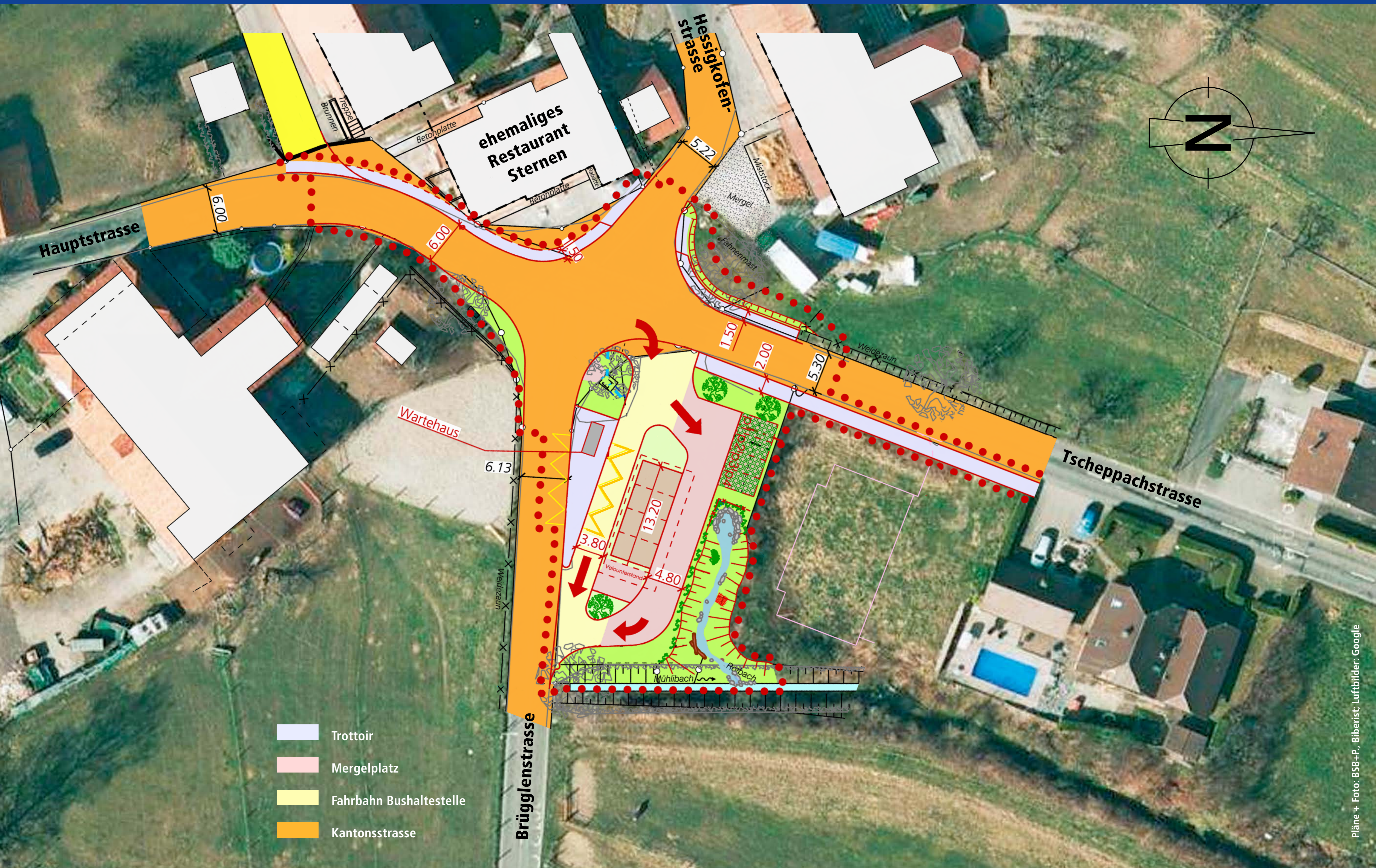


Dieses Bauprojekt des Kantons Solothurn und der Gemeinde Mühledorf ist ein Beitrag zur Langsamverkehrs-Offensive Solothurn – und Region!



Neugestaltung Sternenkreuzung | Mühledorf



Die Langsamverkehrs-Offensive Solothurn – und Region! (LOS!)

Um den Verkehrsproblemen der Region Solothurn besser begegnen zu können, wird der Langsamverkehr gezielt gefördert.

Mit dem Velo oder zu Fuss ist man auf kurzen Distanzen oft am schnellsten und erst noch kostengünstig und umweltschonend unterwegs. Daher startete die Region Solothurn die Langsamverkehrs-Offensive. Dabei werden die Planung und die baulichen Aktivitäten von Kanton, Stadt und Gemeinden gezielt aufeinander abgestimmt.

Über die Schlüsselprojekte von LOS! wird regelmässig informiert. Alle News sind verfügbar auf www.so-los.ch

repla
espace SOLOTHURN
savoir vivre

KANTON solothurn

Ein Schlüsselprojekt für LOS!

Die Sternenkreuzung wies bezüglich der Sicherheit des Fussverkehrs und der Knotengestaltung Handlungsbedarf auf. Die Verantwortlichen der Gemeinde und des Kantons hatten dies erkannt und entsprechende Verbesserungen projektiert. Mit den neuen Trottoirs im Knotenbereich und entlang der Tscheppachstrasse werden die Fussgängeranlagen verbessert und sicherer gestaltet sowie die Strassenfläche verkleinert. Dies wird zu tieferen Geschwindigkeiten führen und die Sicherheit für alle Verkehrsteilnehmenden erheblich erhöhen. Die Neugestaltung der Sternenkreuzung sowie die Teil-Renaturierung des bisher eingedolten Rotbachs wertet zudem das «Ortsbild von nationaler Bedeutung» auf.

Verbesserungen

Die Neugestaltung der Bushaltestelle, die Aufwertung der Sternenkreuzung, der Trottoirneubau und auch die Bachrenaturierung machen das zu-Fuss-Gehen attraktiver – nicht nur für Schülerinnen und Schüler. Zudem wird eine Bike&Ride-Anlage geschaffen.

Neues Trottoir

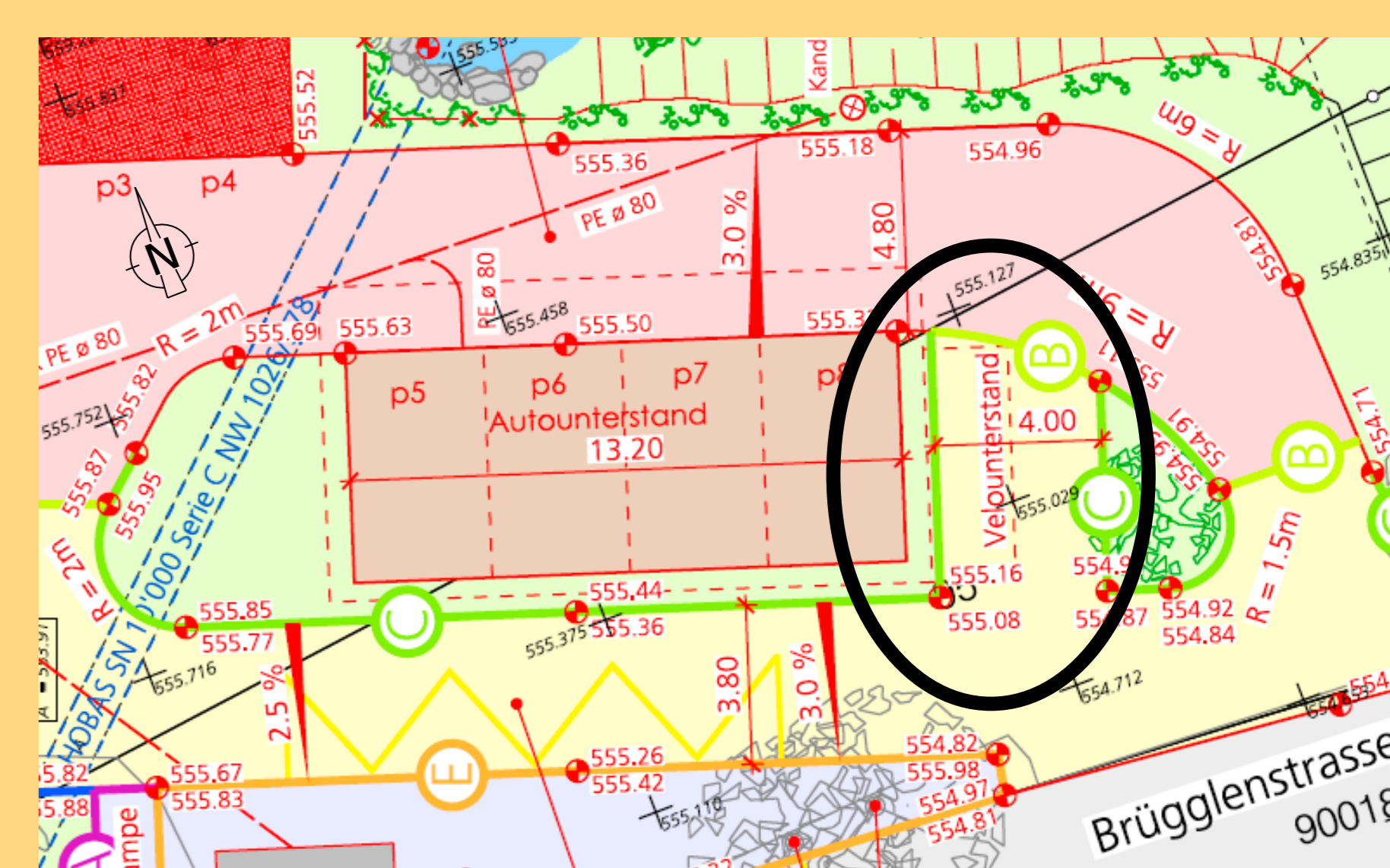
Im Rahmen des Projekts «Sternenkreuzung» wird in einer zweiten Etappe entlang der Tscheppachstrasse, vom Knoten Brüggenstrasse/Tscheppachstrasse bis zur Mühle, ein 1,5 m breites, öffentliches Trottoir gebaut.

Bushaltestellen

Die eine Bushaltestelle (in Fahrtrichtung Lohn-Lüterkofen) wird von der Fahrbahn auf die Durchfahrt zwischen neuem Wartehaus und neuem Autounterstand verlegt. Die andere, jene in Fahrtrichtung Balm b. Messen, bleibt auf der Brüggenstrasse.

Velounterstand für Bike&Ride

Auf der Ostseite des neuen, vierplätzigen Autounterstands wird ein öffentlicher Unterstand für 12 Velos erstellt, die insbesondere von Schülerinnen und Schülern genutzt werden wird, die hier auf den Bus umsteigen.



Langsamverkehr – schneller als Sie denken!